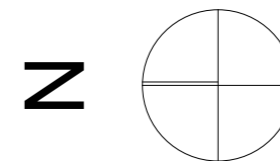
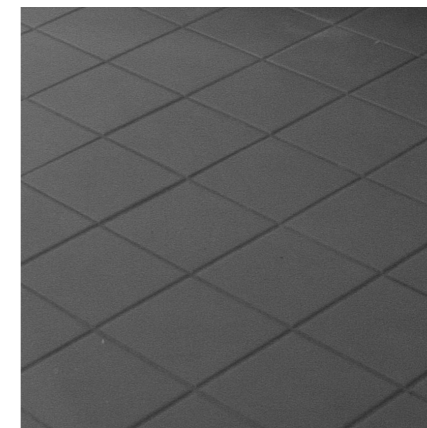
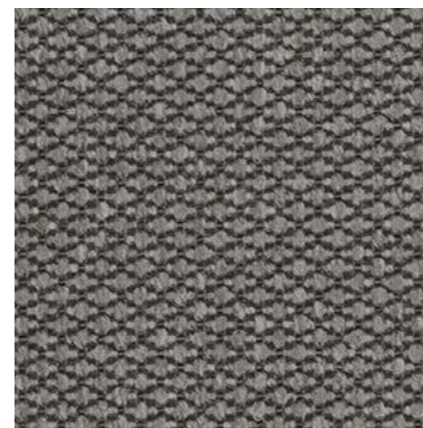


SEASIDE MÖBLERAD PLAN  
PLAN 03, BRA HG1 : 281 M<sup>2</sup> 22 Arb pl.  
SKALA 1:100 (A3) 2017.01.13  
STUDIO STOCKHOLM ARKITEKTUR

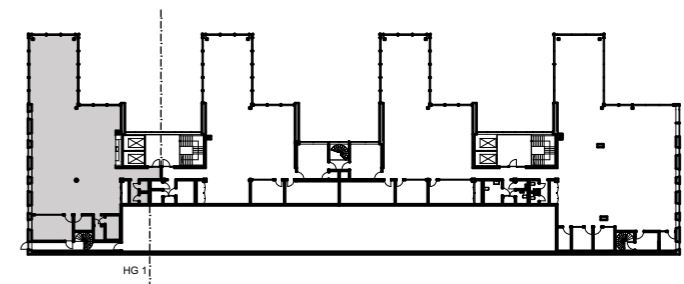
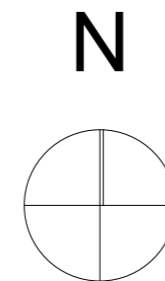


# SKANSKA

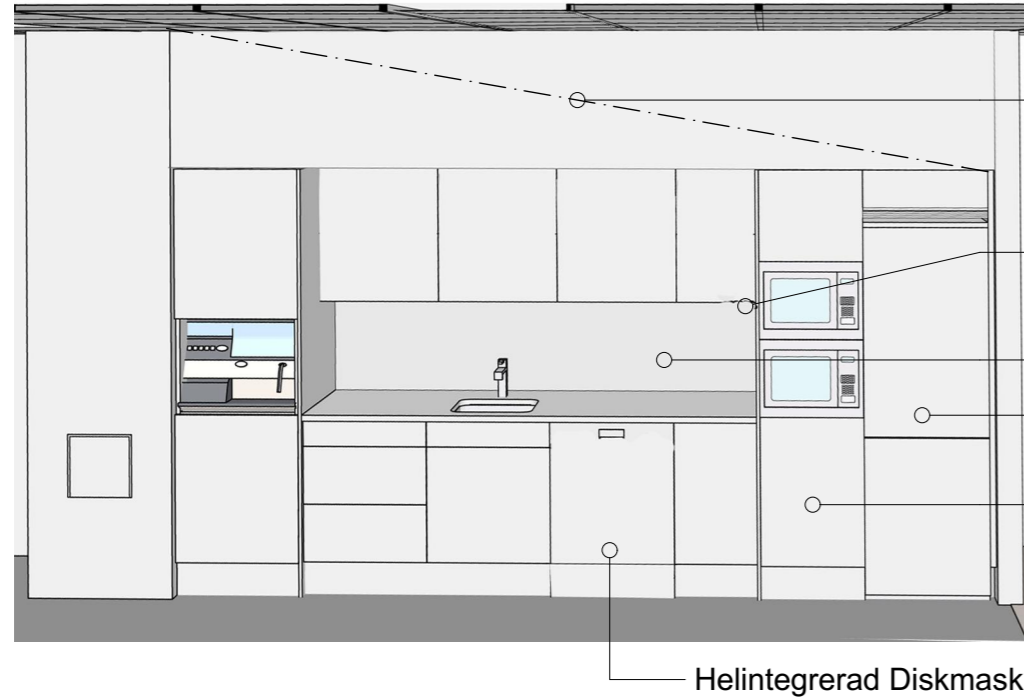


SEASIDE MATERIALKONCEPT  
PLAN 03, BRA HG1 : 281 M<sup>2</sup> 22 Arb pl.  
SKALA 1:100 (A3) 2017.01.13  
STUDIO STOCKHOLM ARKITEKTUR

SKALSTOCK  
1 2 3 4 5  
Studio Stockholm



# SKANSKA



Väggskärm byggs ned för att skapa ett mer sammansatt intryck. målas lika omgivande väggar. Livar med kyl i framkant.

Extra eluttag monterade i hörn med 45 graders lutning emot b-skiva

Stänkskydd av bakmålade glas

Helintegrerad kyl/frys

Ljusgrå luckor Arkitekt plus

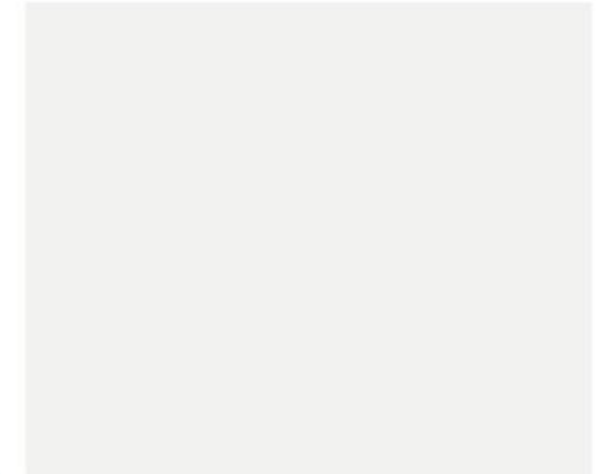
Helintegrerad Diskmaskin

LUCKOR, FRONTER, PASSBITAR

STÄNKSKYDD AV MÅLAT HÄRDAT GLAS

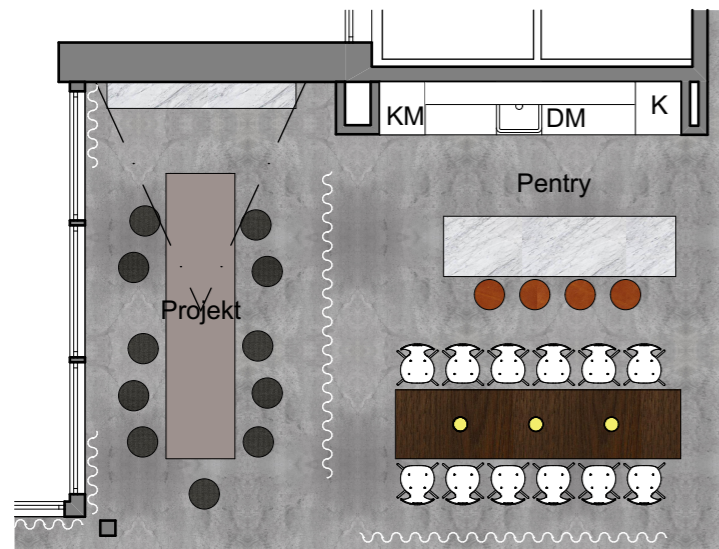


Arkitekt plus ljusgrå



Glas vit

## UPPSTÄLLNING PENTRY



## PLAN PENTRY

SEASIDE PENTRY MATERIAL  
 PLAN 03, BRA HG1 : 281 M<sup>2</sup> 22 Arb pl.  
 SKALA 1:100 (A3) 2017.01.13  
 STUDIO STOCKHOLM ARKITEKTUR

ALT BLANDARE



Mora blandare - Inxx A5 krom



Tapwell SK984 krom

ALT HANDTAG  
128MM LÅNGA



Solo krom - Handtag

Point krom - Knopp

SAMTLIGA VÄGGAR VITMÅLADE



HO UNDERLIMMAS

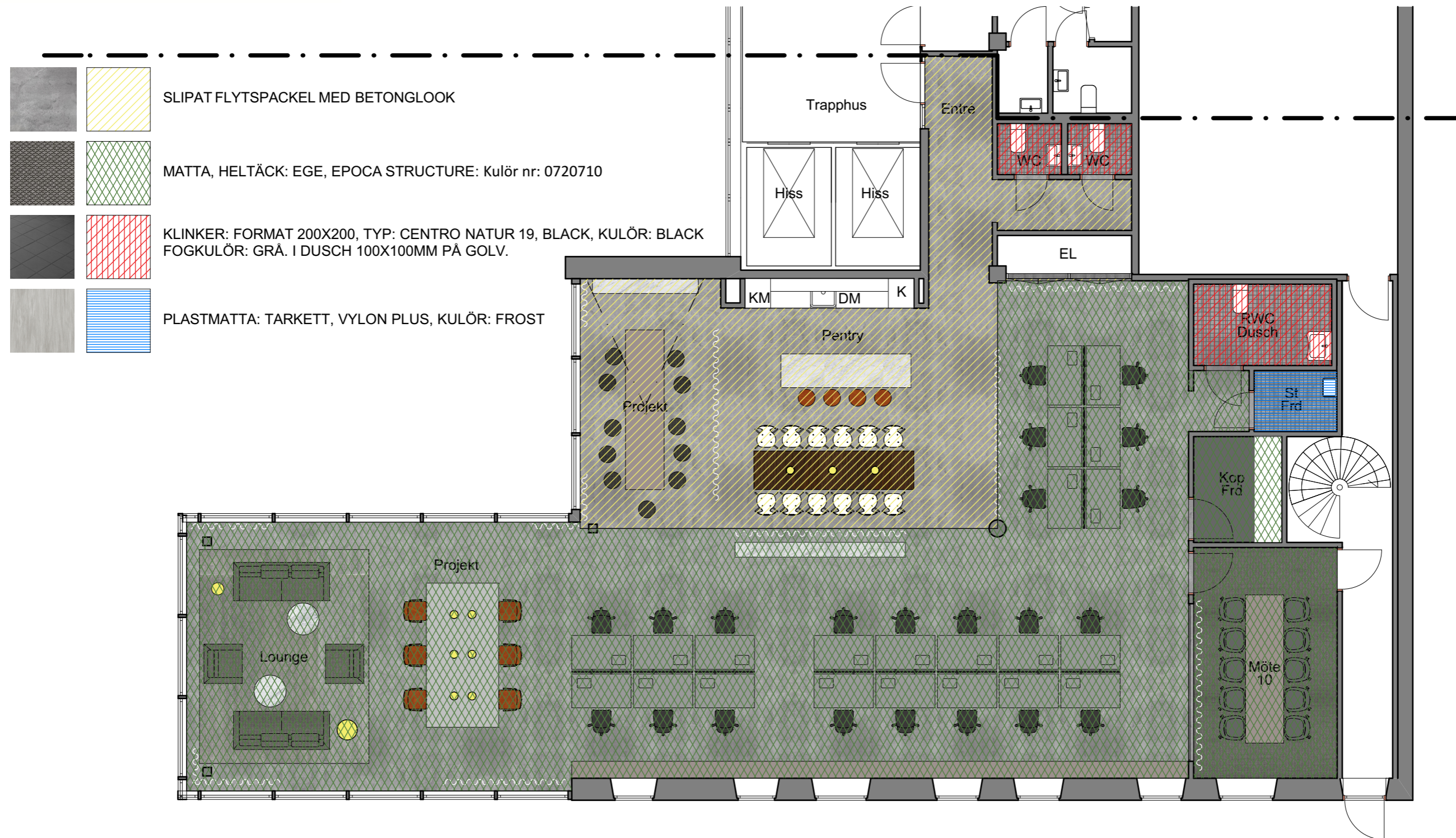


Intra Frame FR520

BÄNKSIVA AV KVARTSKOMPOSITSTEN



Fine Grey



**SEASIDE GOLVTYPER**  
 PLAN 03, BRA HG1 : 281 M<sup>2</sup> 22 Arb pl.  
 SKALA 1:100 (A3) 2017.01.13  
 STUDIO STOCKHOLM ARKITEKTUR

