

# epic location

Butikslokaler med hälsosam  
profil i handelsernas centrum

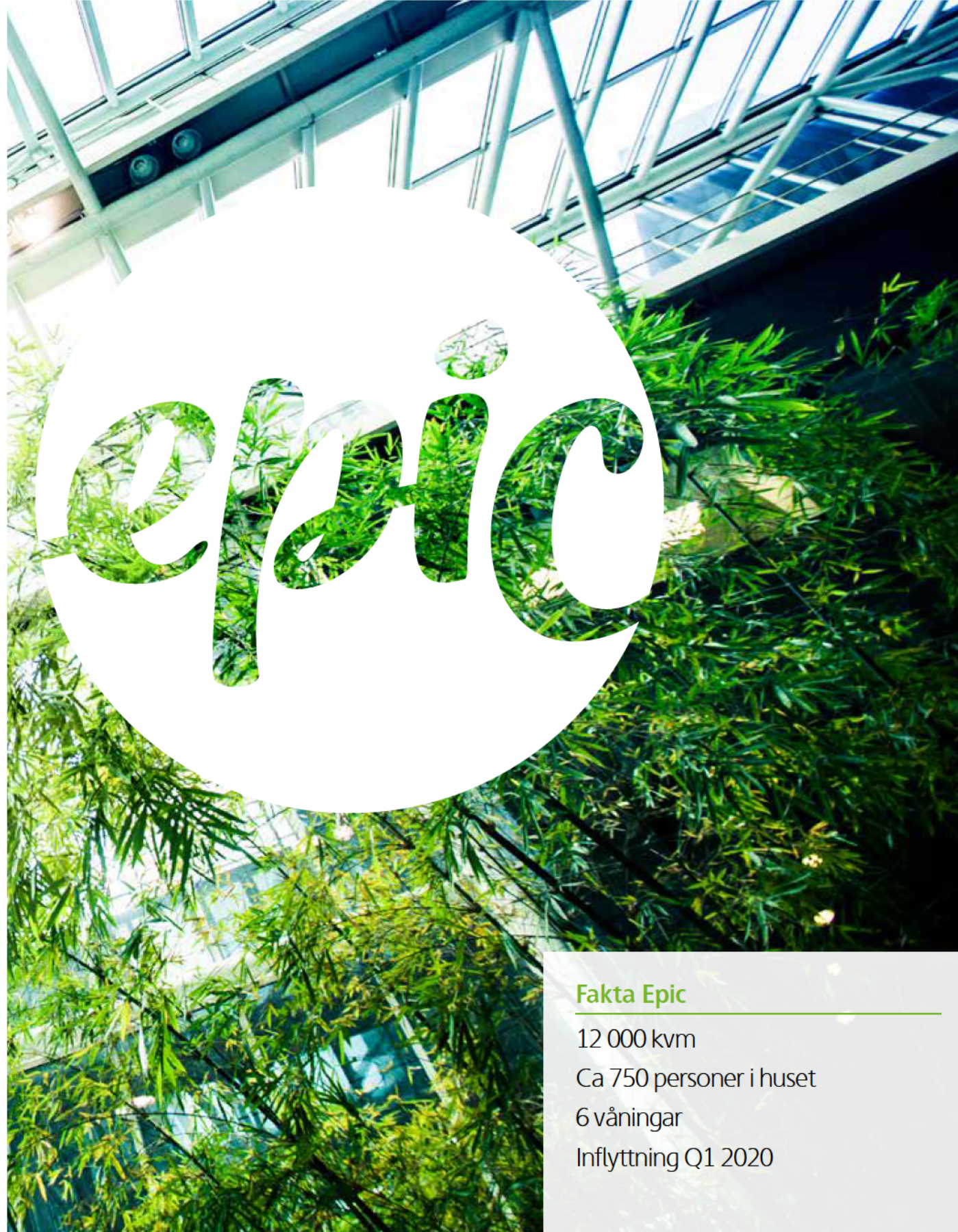
# This is

Epic är ett kontorshus med fokus på människors välmående.

Hjärtat är ett grönskande atrium som nås från både Nordenskiöldsgatan och Beijerskajen. En naturlig mötesplats för alla i huset!

På entréplan erbjuder vi lokaler för café-, service- och butiksverksamheter som vill ta vara på detta unika läge.

Läs mer på [epicmalmo.se/butikslokaler](http://epicmalmo.se/butikslokaler)



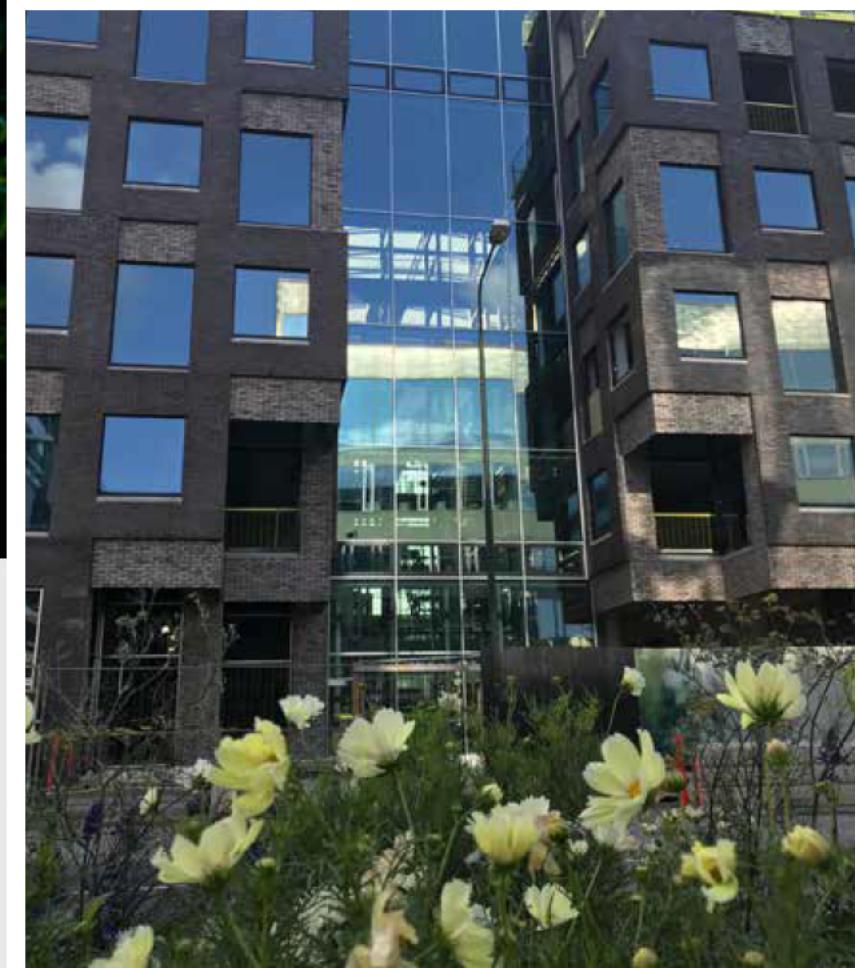
## Fakta Epic

12 000 kvm

Ca 750 personer i huset

6 våningar

Inflyttning Q1 2020



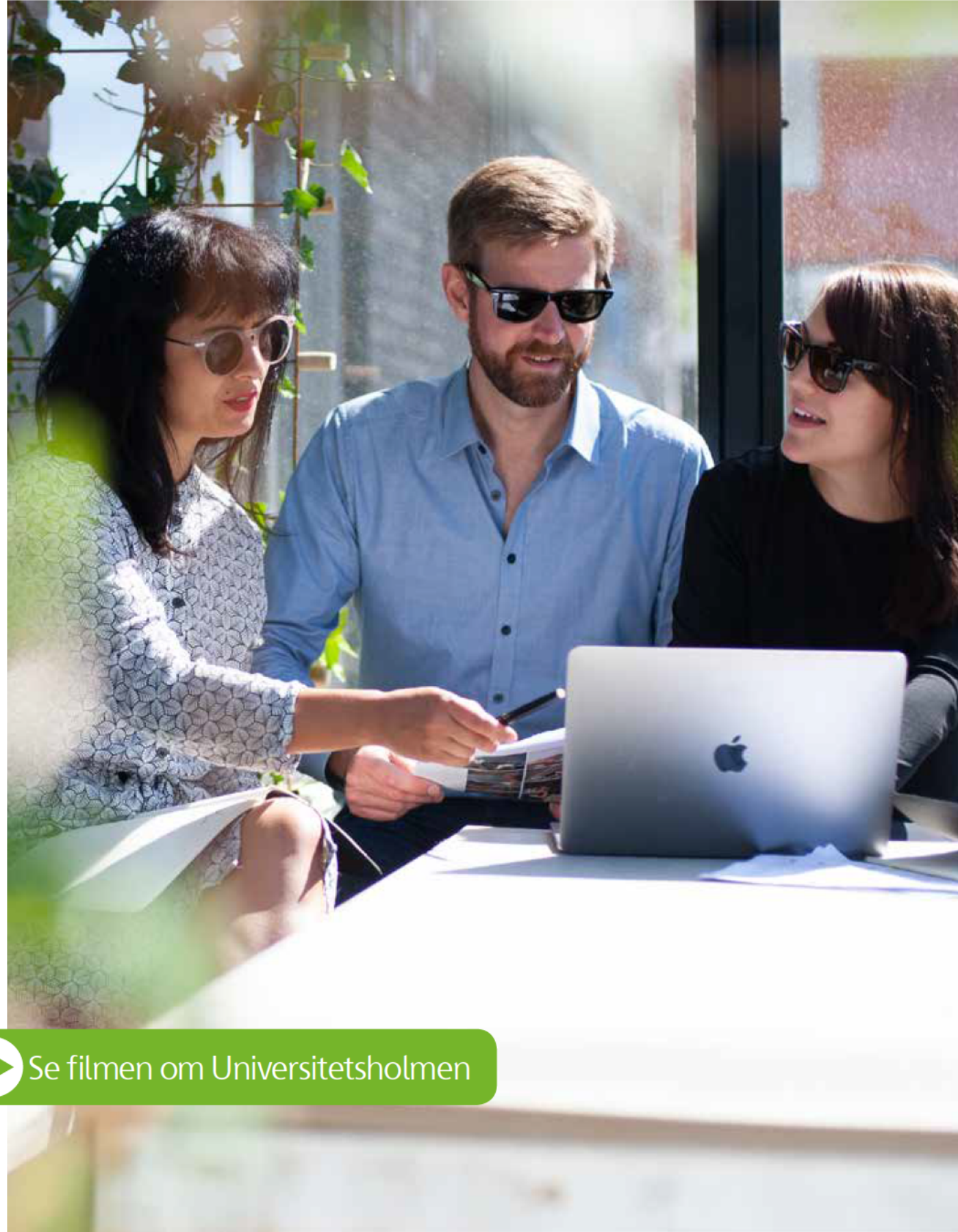
## Dynamisk mix

Epic ligger mitt på Universitetsholmen, en av Malmös mest dynamiska stadsdelar med en inspirerande mix av studenter och entreprenörer, kontor och bostäder, kulturupplevelser och näringsliv.

**400** företag  
**15 000**  
förvärvsarbetande  
i närområdet

**26 000** studenter  
**500** bostäder på  
Universitetsholmen

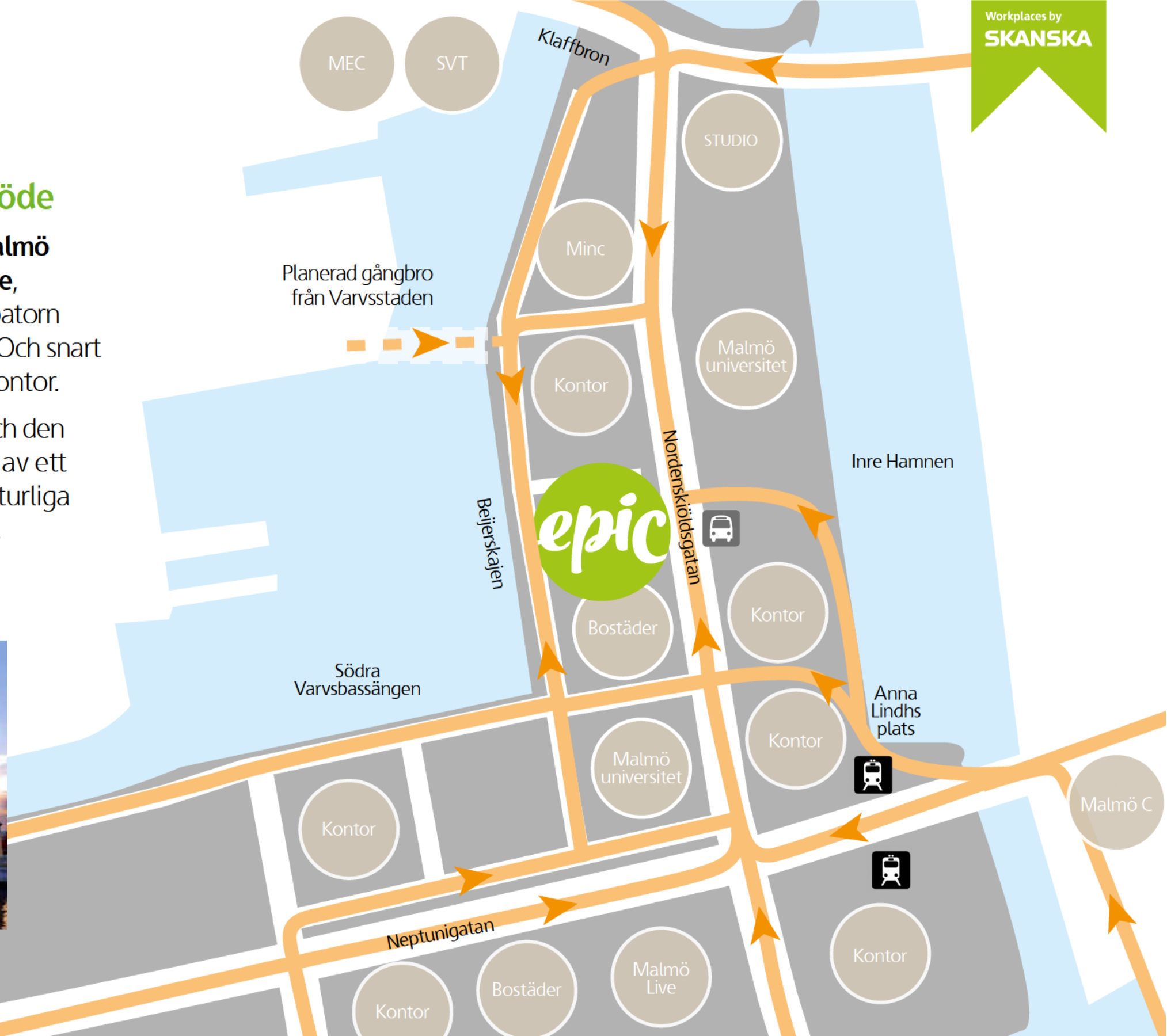
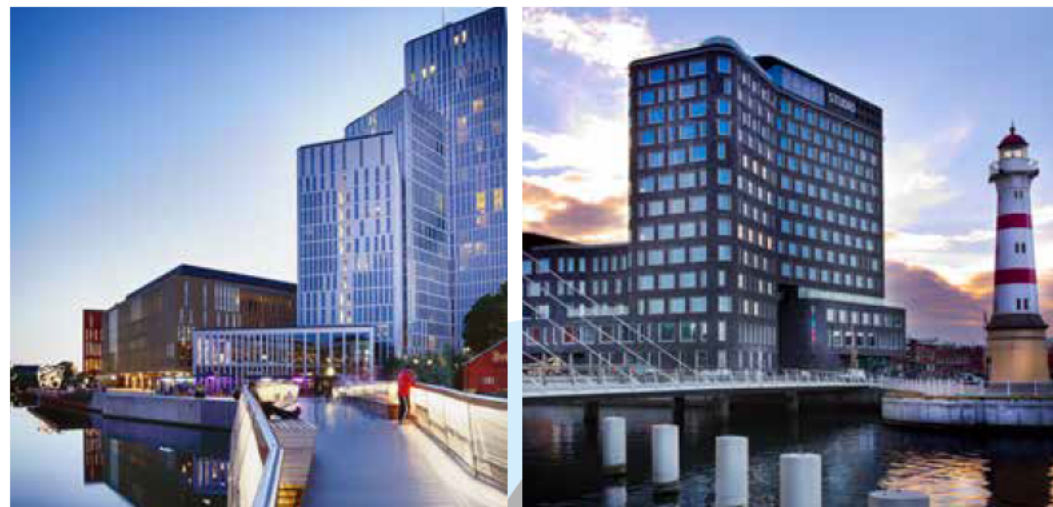
 Se filmen om Universitetsholmen



## Snabbväxande område och ständigt flöde

I detta spännande område ligger idag stora delar av **Malmö universitet** och välbesökta byggnader som **Malmö Live**, **Malmö Saluhall** och **STUDIO**. Här hittar du även inkubatorn **Minc**, företagsklustret **Media Evolution City** och **SVT**. Och snart tillkommer Varvsstaden med ännu fler bostäder och kontor.

Med den livliga Nordenskiöldsgatan på ena sidan och den avkopplande kajpromenaden i västerläge omges Epic av ett ständigt flöde av människor. Epic ligger längs det naturliga gång- och cykelstråket mellan centrum och Dockan, och Västra hamnen.



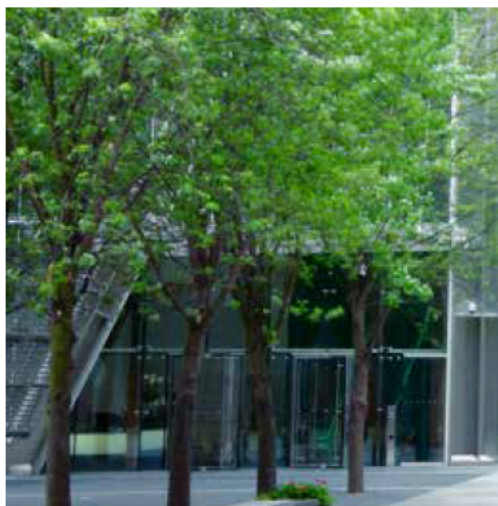
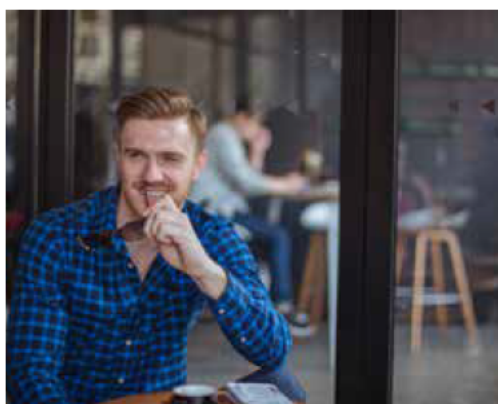
## Med välmående i fokus

Epic inspirerar till en sund livsstil med det grönskande atriet, den centralt placerade trappan, cykelhotellet på entréplan och kajpromenaden utanför.

Epic är precertifierat som en hälsosam arbetsplats enligt den internationella standarden WELL, som bygger på forskning om hur den byggda miljön påverkar vårt välmående. För att certifieras ställs höga krav på bland annat dagsljusnivåer och luftkvalitet. Det handlar också om att skapa gröna och bekväma inomhusmiljöer som uppmuntrar till fysisk rörelse samt att främja hälsosamma matval.

Läs mer på [wellcertified.com](https://wellcertified.com)





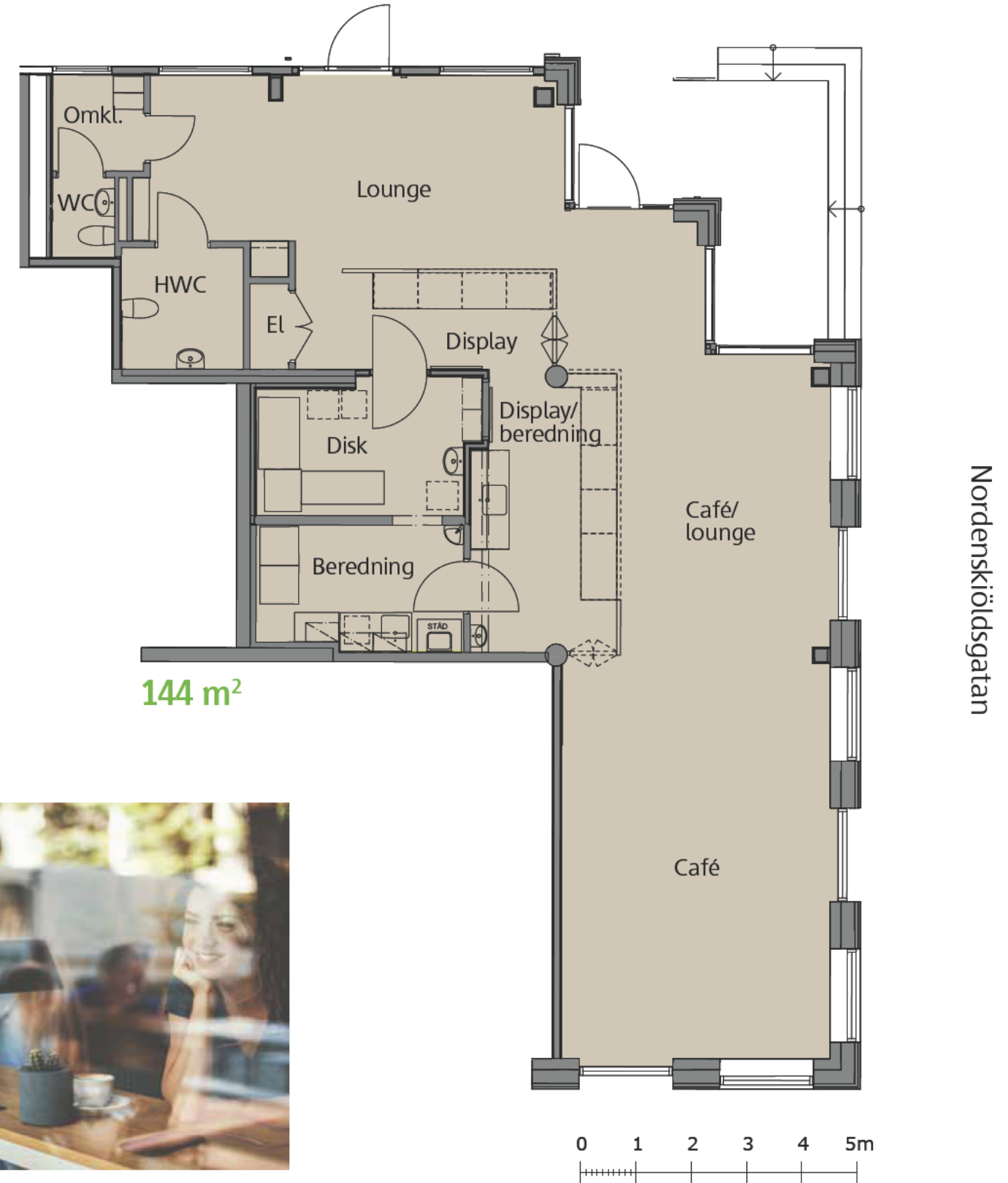
Beijerskajens kajpromenad

- Butikslokaler
- 1 144 m<sup>2</sup>
- 2 96 m<sup>2</sup>
- 3 172 m<sup>2</sup>
- mötesrum
- kontor/showroom



## Butikslokal 1 Nordenskiöldsgatan

Mitt i flödet av studenter och yrkesverksamma som rör sig utmed Nordenskiöldsgatan ligger denna lokal om **144 kvadratmeter**. Med stora fönster och ingång från gatan har lokalen perfekt skyltläge. Lokalen är förberedd för café- eller lättare restaurangverksamhet med både imkanal och fettavskiljare.

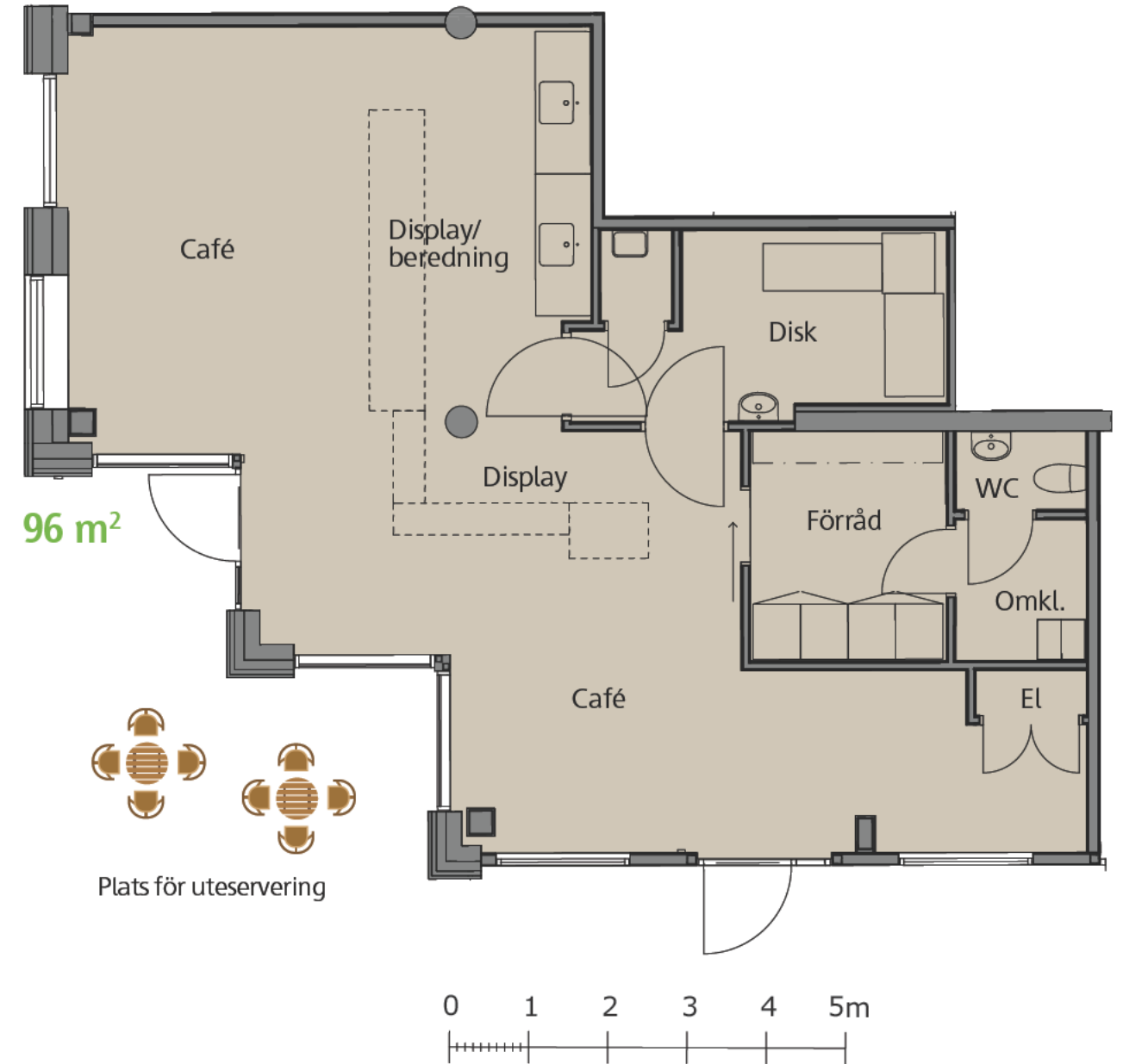


## Butikslokal 2 Beijerskajen

Lokalen på **96 kvadratmeter** vetter mot Beijerskajen med utsikt över vattnet. Västerläget ger möjlighet till uteservering och erbjuder en fin miljö för både flanörerna på kajpromenaden, de som arbetar i huset och boende i området. Lokalen är förberedd för café- eller lättare lunchverksamhet med både imkanal och fettavskiljare, tillgång till handikappstoalett finns i atriumet.



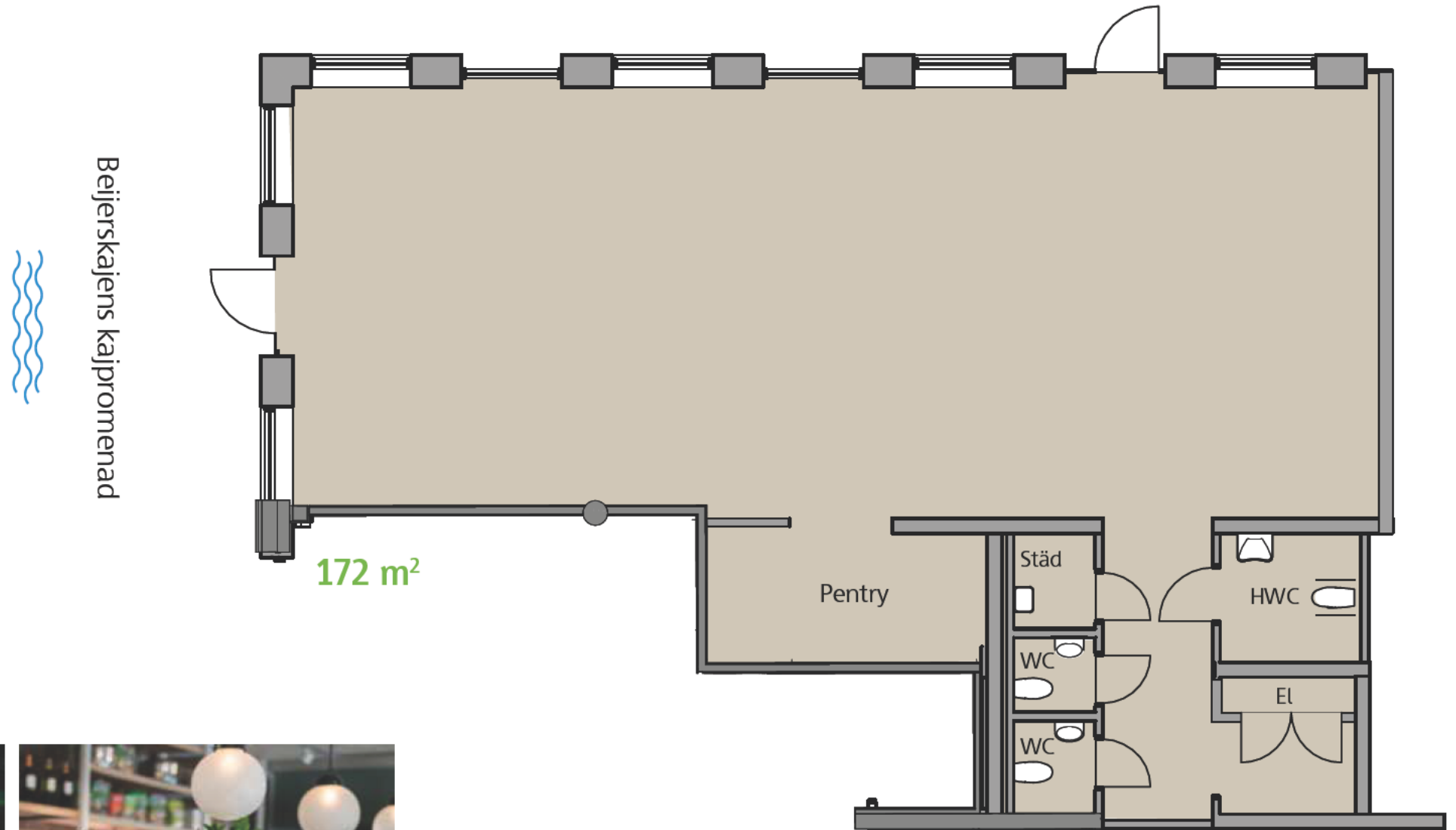
Beijerskajens kajpromenad





## Butikslokal 3 Beijerskajen

Med entré mot Beijerskajen ligger denna butik om **172 kvadratmeter**. Här finns fina möjligheter att nyttja närheten till kajen och den härliga miljön på kajpromenaden. Lokalen är utrustad med pentry och passar som showroom, studio eller butik.



We think  
you are

*epic*

Vill du veta mer om butikslokaler i Epic?



Sandra Nilsson

+46 73 303 61 81  
sandra.nilsson@skanska.se



Sofia Ekerlund

+46 70 555 80 07  
sofia.ekerlund@skanska.se