


2070 ÖRESUND

Vision för Öresundsregionen år 2070



www.oresund2070.se

A map of the Öresund region, showing the sea between Sweden and Denmark. Several cities are labeled: Helsingör, Helsingborg, Kristianstad, Roskilde, Köpenhamn, Lund, Malmö, and Trelleborg. Three callout bubbles are overlaid on the map. The top-left bubble is yellow and contains text about population growth and climate change. The middle bubble is dark teal and contains text about the need for more housing. The bottom-right bubble is dark blue and contains text about rail and bicycle infrastructure.

**Befolkningen
kommer att öka med
en miljon invånare och
klimatet förändras.**
(sid 3-5 & 10)

**För att alla ska få
plats behöver vi förtäta
städerna och bygga
500 000 nya bostäder.**
(sid 6-7)

Helsingör

Helsingborg

Kristianstad

Roskilde

Köpenhamn

Lund

Malmö

Trelleborg

**Ett integrerat
och hållbart Öresund
kräver en kraftig
utbyggnad av spårtrafiken,
sex nya förbindelser
över sundet ...**
(sid 8-9)

**... och 300 km
ny supercykelväg.**
(sid 8-9)

ETT ÖRESUND I TILLVÄXT

Öresundsregionen har i dag nära fyra miljoner invånare och står för mer än en fjärdedel av Sveriges och Danmarks samlade BNP. Regionen är därmed en betydande tillväxtmotor för de båda länderna och hela norra Europa. Samtidigt står regionen inför stora utmaningar.

En av de största utmaningarna är den förväntade befolkningsökningen om en miljon invånare till 2070. Att skapa en effektiv infrastruktur och bygga bostäder som tar hand om den kraftiga inflyttningen är avgörande för regionens framtida tillväxt och konkurrenskraft. Totalt krävs 500 000 nya bostäder tillsammans med en kraftig utbyggnad av trafiksystemet, som ökar integrationen och binder ihop regionen på ett bättre sätt i syfte att främja sysselsättning och livskvalitet.

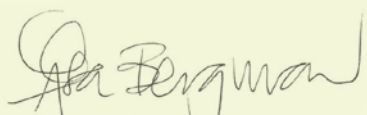
Urbaniseringen ger förutsättningar att skapa en attraktivare region, men leder också till ökad trängsel och större miljöpåfrestningar. Öresundsregionen behöver därför en helhetslösning som möjliggör en socialt, ekonomiskt och ekologiskt hållbar framtid. Det kräver framsynta investeringar i närtid och långsiktiga satsningar, som tillsammans skapar förutsättningar för en gynnsam utveckling av Öresundsregionen.

Genom att kombinera goda exempel och lärdomar från båda sidor av Öresund kan vi förverkliga regionens potential. Köpenhamns stadsplanering har sedan 1940-talet byggt på den så kallade femfingerplanen där bostäder, verksamheter och infrastruktur utvecklats i sammanhängande stråk. På den svenska sidan har vi en flerkärnig struktur där flera städer kan bidra till tillväxten om de binds samman genom högkvalitativa kommunikationer. Med andra ord finns det stora möjligheter att balansera det tryck som skapas när regionen växer och närmar sig fem miljoner invånare år 2070.

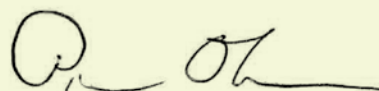
Sweco och Skanska vill vara med och utforma morgondagens Öresundsregion. Mot bakgrund av den demografiska utmaningen och kommande förändringar i klimatet har vi tagit fram den här visionen. I den presenterar vi vår gemensamma syn på Öresundsregionen år 2070 och vill därmed initiera en dialog mellan näringsliv, offentliga aktörer och den ideella sektorn om hur vi tillsammans kan utveckla en konkurrenskraftig region för ökad tillväxt och livskvalitet.

Läs mer på www.oresund2070.se

Öresund juni 2014



Åsa Bergman, vd, Sweco Sverige



Pierre Olofsson, vd, Skanska Sverige

»Människan ska stå i centrum och stötts av attraktiva boenden och effektiva kommunikationer«



BAKGRUND & UTMANINGAR

Öresund – vägen framåt

Öresundsregionen växer mycket snabbt. Potentialen är enorm men utmaningarna många. Befolkningsökning, klimatförändringar, behov av ökad sysselsättning, ett otillräckligt trafiksystem samt integrationshinder är några exempel.

När Öresundsbron öppnade år 2000 var den en symbol för framtidstro. Den framtidstron har resulterat i att befolkningen på Själland och i Skåne har ökat med en fullsatt regionbuss varje dag sedan dess.

Människor och företag söker sig till Öresund för att dra nytta av det utbud en större region kan erbjuda i form av kultur, natur, varor och tjänster. De kvaliteterna i kombination med urbaniseringen gör att inflyttningen till regionen kommer att fortsätta.

Öresund är Nordens största region, men så länge Skåne och Själland inte utgör en integrerad arbets- och boendemarknad är storleken bara en lek med siffror. Integrationen har hittills främst drivits av skillnaderna mellan länderna avseende löner och fastighetspriser. Sedan finanskrisen och den efterföljande lågkonjunkturen har dock skillnaderna minskat. Den kraftiga ökningen av antalet pendlare över Öresund sedan bron öppnade – från ca 3 000 till ca 20 000 – har nu gått tillbaka något. Öresundsregionen är i egenskap av gränsregion

särskilt beroende av båda ländernas ekonomiska utveckling. Öresundsintegrationen måste därför fördjupas och spridas inom hela regionen. När fler kan utnyttja fördelarna på båda sidor sundet kan också fler människor leva i regionen.

Den ökade koncentrationen av människor och verksamheter har positiva effekter på allt ifrån produktivitet till innovation och sysselsättning. 2070 har det skapats en halv miljon nya jobb. Regionens starka kompetenser inom medicin, livsmedel, IT och materialteknik utvecklas genom utbyte och korsbefruktning. Samtidigt ställer befolkningsökningen krav på en medveten och aktiv planering av framtidens bebyggelse och infrastruktur. Människan ska stå i centrum och stötts av attraktiva boenden och effektiva kommunikationer för att främja tillväxt och sysselsättning. Satsningarna som föreslås i den här visionen syftar till just det – att med människan i fokus realisera potentialen i Nordens största region.

VÅR VISION

Tillväxt och livskvalitet

I vår vision är Öresund år 2070 synonymt med livskvalitet, utveckling och resurseffektivitet. Här lever man i ett klimatneutralt samhälle där samtliga dimensioner av hållbarhet håller världsklass.

2070 tillhör Öresundsregionen de mest attraktiva i världen och har utmärkta lokala, regionala, nationella och internationella kommunikationer, vilket tillsammans med öppenhet och tolerans gynnar utveckling, innovation och tillväxt. Regionen drar nytta av sin unika möjlighet att kombinera storstadens utbud med närhet till naturen.

Utbyggd spårtrafik ökar tillgängligheten

För att kunna hantera befolkningsökningen är en välfungerande infrastruktur avgörande. År 2070 förbinds Öresundsregionen av ett sammanhållet kollektivtrafiksystem, med spårtrafik i de områden som måste vara kapacitetsstarka. Internationella höghastighetståg, en kraftigt utvecklad regional tågtrafik och spårvägar samverkar för att skapa hög tillgänglighet inom samt till och från regionen.

Godstransporterna är viktiga och för att kunna öka andelen gods som transporteras sjövägen och på järnväg, utvecklas förbindelserna till de stora hamnarna genom utbyggd spårkapacitet, fler kombiterminaler och nya torrhamnar.

Sex nya Öresundsförbindelser

Integrationen över sundet är en förutsättning för Öresundsregionens utveckling. Fler fasta förbindelser är den viktigaste åtgärden för att nå dit. Mellan Helsingborg och Helsingör behövs tre nya förbindelser för persontåg, godståg samt biltrafik, vilka tillsammans knyter Sydsverige närmare Själland. En metro mellan Malmö och Köpenhamn, med förgreningar i Malmö och koppling till den danska metron, ökar integrationen mellan regionens största städer. Höghastighetstågen får en egen förbindelse över sundet, liksom cyklisterna i form av en supercykelväg ovanpå på den redan existerande Öresundsbron.

Knutpunkten Copenhagen Airport

En attraktiv region har hög nationell och internationell tillgänglighet. För Öresunds del innebär det höghastighetståg till Stockholm, Oslo och Hamburg, men också en fortsatt utveckling av flygplatsen. I vår vision kommer Copenhagen Airport att bli en central knutpunkt för resenärer inom regionen, Norden och övriga Europa. Här samlas resande från flyg, höghastighetståg, regionala tåg, metro och buss. Konkurrenskraftiga förbindelser gör det möjligt att enkelt resa vidare till Sverige, Norge, Tyskland och resten av världen.

Cykelregionen Öresund

Cykeln som färdmedel har många fördelar. Det är skonsamt för miljön och bra för människors hälsa, samtidigt som det är yteffektivt och frigör attraktiv mark i städerna. I Öresundsregionen finns redan flera ledande cykelstäder, men summorna som sätts på cykeln är ändå väldigt små. Det vill vi ändra på. Genom att bygga 300 kilometer högklassig supercykelväg får cykeln det utrymme den förtjänar.

Hållbar stadsutveckling och mötesplatser

För att fler ska kunna leva i Öresund måste städerna förtätas och utvecklas på ett ekonomiskt, miljömässigt och socialt hållbart sätt för ökad livskvalitet. År 2070 kännetecknas Öresundsregionen fortfarande av närhet till naturen, men också av energieffektivitet och att staden är tät och grön. Här finns gott om mötesplatser och grönområden som möjliggör såväl interaktion som rekreation.

Det förändrade klimatet har satt sin prägel på städerna, som nu står emot både högre vattennivåer, varmare väder och ökad nederbörd. Bland annat gör de många grönytorna staden mer robust och motståndskraftig mot värmeböljor.

LIVSKVALITET FÖR 5 MILJONER MÄNNISKOR





STADSUTVECKLING

Den nya täta staden

Öresundsregionen kommer att växa med en miljon invånare. Genom förtätning och grön stadsutveckling får alla plats samtidigt som regionens attraktivitet ökar.

När Öresundsregionen växer sker det genom förtätning. Främst handlar det om kraftig förtätning i stråket Köpenhamn–Malmö–Lund–Helsingborg. Totalt i regionen behöver cirka 500 000 bostäder byggas. I större städer som Malmö sker en utbyggnad av bostäder i flera områden. Samtidigt bevaras regionens flerkärnighet genom att mindre städer får fler bostäder i kollektivtrafikhärlägen. Den flerkärniga strukturen är en värdefull tillgång som bevarar regionens mångfald och reducerar risken för trängsel i de centrala delarna.

En grön och robust stad

Förutom befolkningsökningen kommer klimatför-

ändringarna att påverka utformningen av våra städer. 2070 har samhället rustats för att klara högre havsnivåer, varmare väder och ökad nederbörd. Rörliga anordningar kan stänga av hamnbassänger och kanaler gör det möjligt att hantera extrema väderförhållanden. Utfyllnader, murar och vallar skyddar städernas äldre delar, medan de nya stadsdelarna har förstärkt grundläggning och byggs på högre höjd. Grönytor samt gröna fasader och tak har gjort staden motståndskraftig mot värmeböljor och minskat byggnadernas behov av kyla. Även vattenförsörjningen har anpassats till de nya förutsättningarna där periodvis torka är en återkommande utmaning.



FÖRTÄTNING I MALMÖ (Kartan ovan)
Malmö kan öka från dagens 300 000 invånare till 500 000 genom förtätning innanför yttre ringvägen. Varje område på kartan motsvarar förtätning med 10 000 bostäder och plats för 20 000 invånare.

1. Nyhamnen
2. Varvsstaden/Västra Hamnen
3. Limhamn
4. Elinegård/Kalkbrottet
5. Hyllie
6. Stadionområdet/Pildammsvägen
7. Rosengård/Amiralsgatan
8. Sorgenfri
9. Kirseberg
10. Bulltofta/Toftanäs/Cyllins Trädgård

Stad	Invånare i dag	Invånare 2070
Helsingborg	130.000	170.000
Landskrona	40.000	50.000
Lund	120.000	170.000
Malmö	300.000	500.000
Trelleborg	30.000	40.000
Helsingør	65.000	80.000
Hillerød	50.000	70.000
Fredrikssund	65.000	70.000
København	1.280.000	1.900.000
Roskilde	80.000	90.000
Køge	40.000	60.000

Hållbar stadsutveckling och stadsodling

Staden i Öresund 2070 är förtätad och flexibel. Såväl bebyggelsen som gaturummet är konstruerat för att kunna förändras efter de behov som staden och dess invånare utvecklar. Grönytor och vattenspeglar är ett vanligt inslag i stadsmiljön som bidrar till en trivsamt omgivning, tar hand om stora mängder regnvatten och säkerställer den biologiska mångfalden. Intresset för mat, hälsa och miljö bidrar till att stadsodlingen ökar. Man odlar både för eget bruk och för att sälja lokalt. Byggnadernas utformning har anpassats för detta och stadsodlingen sker i såväl bostäderna som på balkonger, tak och allmänna ytor. Odlingen innebär rekreation, men bidrar också till lokal gemenskap.

Mänskliga mötesplatser

2070 är staden utformad för att underlätta det mänskliga mötet. Därför skapas mötesplatser som främjar integration, resurseffektivitet och social hälsa. Byggnaderna är viktiga men fokus ligger också på att ytan mellan husen ger utrymme för liv och rörelse. Genom att lyfta blicken från den enskilda

»Klimatförändringarna kommer att påverka utformningen av våra städer«

byggnaden blir det möjligt att bygga rationellt och kostnadseffektivt utan att boendemiljön försämrats. Attraktiviteten i boendemiljön skapas i hemmakvarteret och inte bara i den egna bostaden.

Dynamiska arbetsplatser för ökad tillväxt

Öresundaren arbetar 2070 ofta gränsöverskridande och förflyttar sig mellan olika delar av regionen flera gånger per vecka. Det går till exempel snabbt att pendla mellan Köpenhamn och den växande forskningsbyn i nordöstra Lund. Inpendlingen till huvudorterna är stor och många av de arbetande i regionen bor centralt och kommunikationsnära. Det sker en expansion av etablerade kontorslägen samtidigt som nya områden utvecklas. För att möta behovet av arbetsplatser nära boendet utvecklas även publika kontor där människor från olika verksamheter kan mötas och arbeta.

»Integrationen över Öresund är avgörande för regionens fortsatta utveckling«

INFRASTRUKTUR

Ett integrerat trafiksystem

Till 2070 har Öresundsregionen ställt om till ett hållbart transportsystem som möjliggör en dynamisk utveckling av Öresundsregionen och förbättrar såväl tillgängligheten som miljön.

Att bygga ut trafiksystemet är nödvändigt. Inte bara för att öka kapaciteten och minska trängseln, utan också för att knyta ihop regionen, bidra till ökad dynamik och ställa om till hållbara transporter. Genom utbyggda förbindelser till östra Skåne och västra Själland kan vi skapa nya resmöjligheter och bidra till en god regional balans. Därför föreslår vi en utbyggnad av infrastrukturen i Öresundsregionen som innebär 790 km ny eller förbättrad järnväg, 480 km ny spårväg, 50 km ny metro och 300 km ny cykelmotorväg. En investering i Öresund motsvarande 720 miljarder kronor.

Knutpunkter för ett effektivt resande

År 2070 ska öresundaren snabbt kunna ta sig mellan hemmet, arbetet och fritidsaktiviteterna – utan att behöva tänka på vare sig tidtabell eller parkeringsplats. Regionaltåg, lokaltåg, spårvagnar och metro är kopplade till varandra i effektiva knutpunkter som gör det enkelt för resenärerna att byta mellan linjerna. Ska man resa längre är höghastighetståg det snabbaste transportmedlet och öresundaren tar sig snabbt och smidigt till Oslo, Stockholm eller Hamburg.

Nya förbindelser för ökad integration

Integrationen över Öresund är avgörande för regionens fortsatta utveckling. Med hjälp av tre nya förbindelser för biltrafik, persontåg och godstrafik mellan Helsingborg och Helsingör knyter vi Sydsverige närmare Själland. I Skåne och Själland införs ett sammanhållet kollektivtrafiksystem i flera kompletterande nivåer, med spårtrafik i de områden som behöver vara kapacitetsstarka. Pärllandet av mindre orter knyts samman och länkas till de större genom etablering av spårväg. Regionaltåg och Öresundsmetron ökar tillsammans med dagens befintliga öresundsförbindelser integrationen mellan regionens största städer och gör det möjligt att pendla mellan fler orter än i dag. Öresundsmetron kopplas till befintliga och planerade metro- linjer i Köpenhamn och Malmö och för två grenar i både Malmö och Köpenhamn, och knyter därmed ihop viktiga målpunkter på båda sidor sundet.

300 km väderskyddad supercykelväg

Redan i dag är cykeln ett miljövänligt och populärt färdmedel, men år 2070 kommer cyklandet att ha ökat betydligt. Cykelns tekniska utveckling i kombination med 300 km väderskyddad supercykelväg gör cykeln till ett snabbt och bekvämt sätt att resa på. Supercykelvägen förbinder de stora

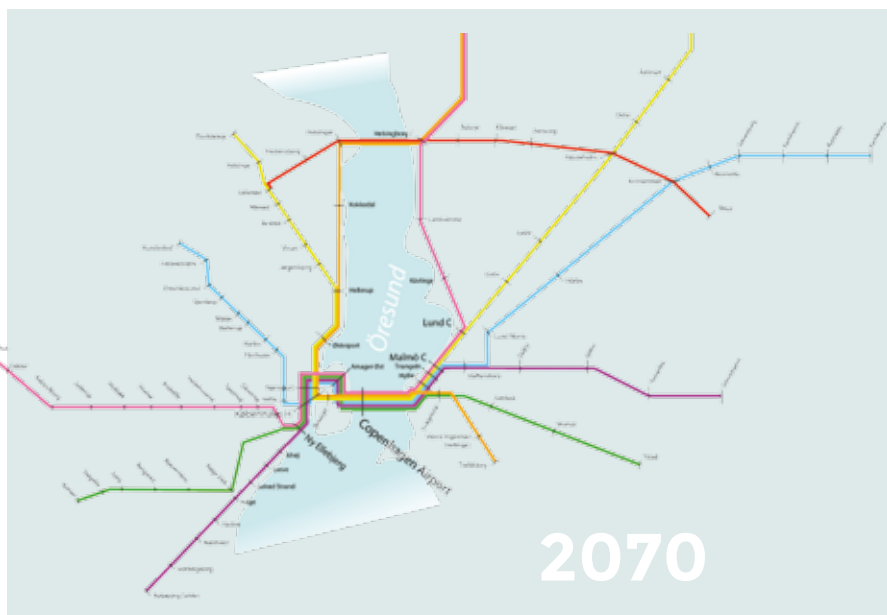


Integrationen över Öresund och inom regionen underlättas genom en kraftig utbyggnad av regionaltågen. Därmed knyts fler städer samman samtidigt som restiden reduceras och antalet byten minskar.



2014

300 km ny supercykelväg knyter samman tätorterna och möjliggör ett klimatvänligt och bekvämt resande.



2070

orterna och erbjuder både service och upplevelsevärden längs vägen. Kombinerade resor med cykel och kollektivtrafik underlättas av säkra och väderskyddade cykelparkeringar i nära anslutning till stationer och hållplatser. Vill man kan man till och med cykla över sundet – på den cykelbana som placeras ovanpå Öresundsbronns befintliga brobanor och i en egen tunnel mellan Pepparholm och Själland.

Uppkopplade fordon och godstransporter

År 2070 är fordon uppkopplade mot varandra och med omgivande stödfunktioner, vilket ökar säkerheten och framkomligheten samtidigt som miljöpåverkan minskar. Bilpendlandet har minskat till förmån för kollektivtrafiken. Därför har körfält på de stora vägarna kunnat omorganiseras till kollektivtrafikkörfält samt elvägar för kapacitetsstarka bussar med hög komfort. På elvägarna går också de kortare godstransporterna, men på de längre sträckorna har en stor del av godset flyttats över till järnväg och båttransporter. Nya förbindelser till de stora hamnarna, fler torrhamnar och kombiterminaler samt ny spårväg och ökad spårkapacitet möjliggör den utvecklingen. Öresundsregionen utvecklar därmed sin betydelse som transitregion för godstransporter till och från övriga Skandinavien.

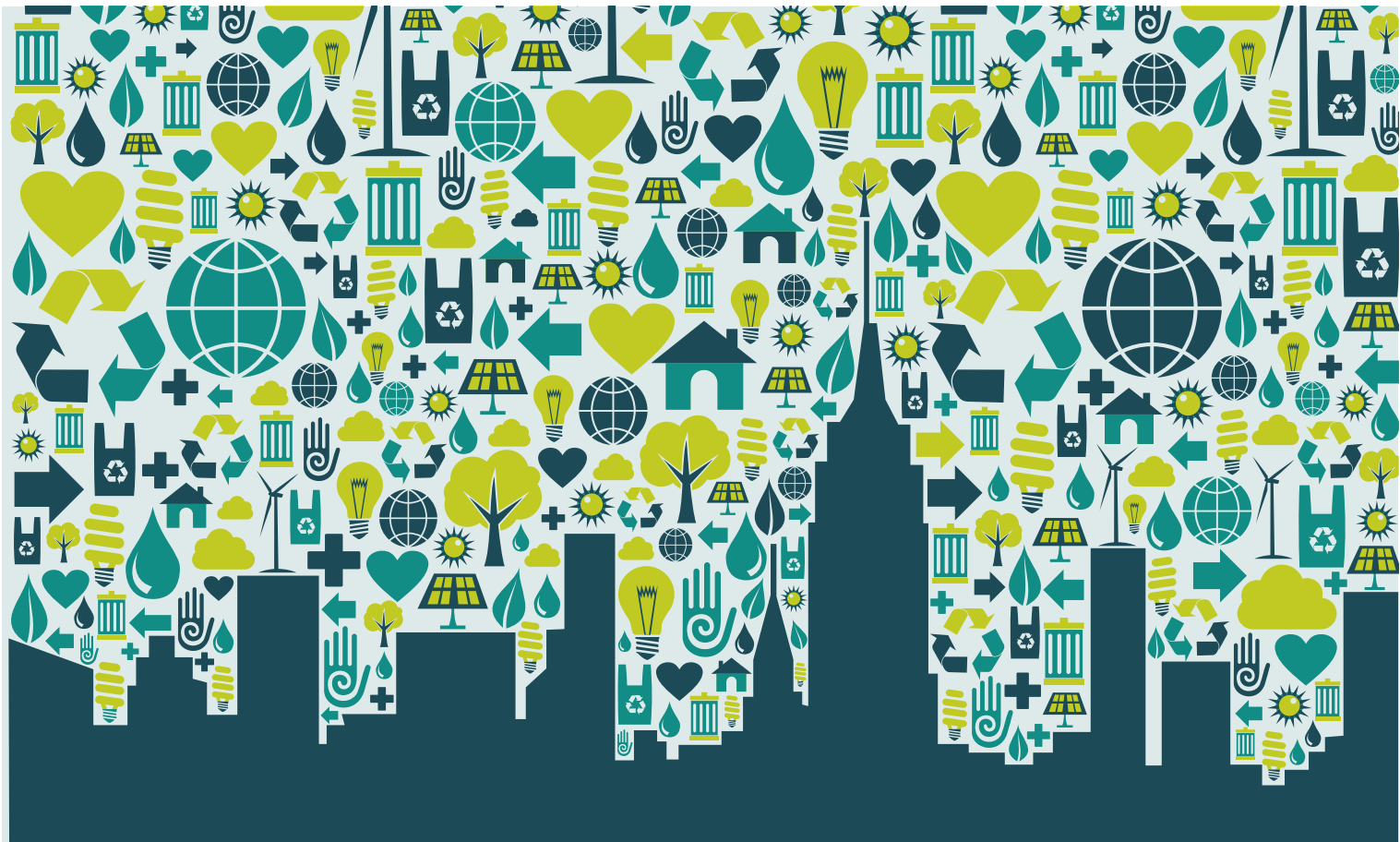
Knutpunkten Copenhagen Airport

2070 är Copenhagen Airport öresundarens fönster ut mot världen. Det är härifrån vi reser till och från andra regioner. Copenhagen Airport utvecklas till en knutpunkt för såväl internationella långresor som resor och transporter inom regionen och Norden. I flera våningsplan möts flyg, höghastighetståg, regionala tåg, metro och buss. Konkurskraftiga förbindelser gör det möjligt att resa norrut i Sverige, söderut mot Tyskland eller till övriga världen.

Sträcka	Restid 2014	Restid 2070
Malmö–Köpenhamn	35 min	22 min*
Köpenhamn–Helsingborg	1 h 16 min	37 min
Malmö–Kristianstad	1 h 5 min	45 min
Malmö–Stockholm	4 h 30 min	2 h 40 min
Köpenhamn–Odense	1 h 15 min	1 h
Köpenhamn–Århus	2 h 49 min	2 h
Köpenhamn–Hamburg	4 h 34 min	2 h

*med öresundsmetron

Förutom att öka tillgängligheten bidrar investeringarna till kraftigt kortade restider.



ENERGI & MILJÖ

En energisnål region

Förnyelsebar energi och hög energieffektivitet är utmärkande för Öresund 2070. Energiintensiteten har mer än halverats tack vare modern teknik och smarta elnät, som gjort det möjligt att effektivisera energiförbrukningen i såväl byggnader som transporter.

Energiförsörjning och produktionen

Energiförsörjningen sker genom en väl utvecklad mix av mikroproduktion, regional produktion och storskalig långväga produktion. Öresund erbjuder goda förutsättningar för vindkraft, vilket tillsammans med biogas dominerar den regionala energiproduktionen. Den lokala marknaden för framställning av dessa bränslen, i kombination med det höga teknik-kunnandet i Öresundsregionen, har resulterat i flera framstående exportföretag.

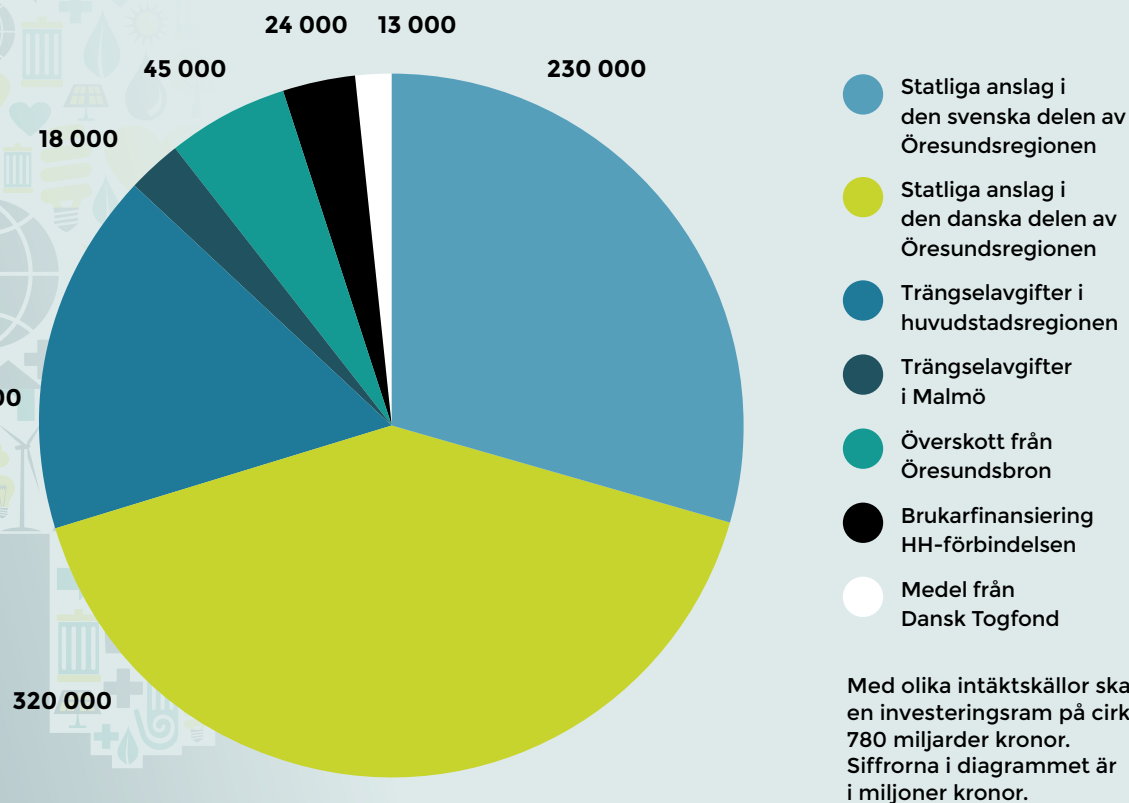
Intelligent energianvändning

2070 används energin på ett intelligent sätt och säljs och byts i ett öppet nät. På många fasader finns solceller och alla nya byggnader är så kallade plusenergihus, som exporterar sitt energiöverskott. Värme och kyla styrs i realtid och när en verksamhet har behov av kyla signalerar detta att ett värmeöverskott finns, som då kan exporteras till någon i behov av energi.

Klimatanpassad infrastruktur

Infrastrukturen 2070 är klimatanpassad och klarar det högre vattenståndet, det varmare vädret och den ökade nederbörden. Transporterna sker med en fossilfri fordonsflotta som skapar förutsättningar för en god ljudmiljö och frisk luft. Kollektivtrafiken är resurseffektiv, fossilbränslefri och tyst. Välutvecklad citylogistik tar hand om varutransporterna i regionens kärnor och bilarna drivs med hjälp av el eller vätgas. Vid stationer utanför stadskärnorna finns bilpoolsparkeringar, vanliga parkeringar och bränsleförsörjning, där de som ska resa in i stadens centrala delar kan lämna bilen.

»2070 används energin på ett intelligent sätt och säljs och byts i ett öppet nät«



Med olika intäktskällor skapas en investeringsram på cirka 780 miljarder kronor. Siffrorna i diagrammet är i miljoner kronor.

FINANSIERING

Lönsamma investeringar

En region som växer attraherar kapital för investeringar. Värdeökningen kan kopplas till att markvärden och fastighetspriser stiger. Men infrastrukturinvesteringar blir också mer lönsamma när fler kan nyttja dem.

I Öresund 2070 antas investeringar i bostäder, arbetsplatser och anslutande gaturum kunna ske på kommersiella grunder eller i kombination med till exempel ökade markvärden genom försäljning av byggrätter. Vi föreslår omfattande investeringar i infrastruktur motsvarande ca 720 miljarder kronor i dagens penningvärde. Samtidigt är investeringar i infrastruktur ofta samhällsekonomiskt lönsamma, vilket skapar tillväxt och sysselsättning i regionen. Satsningarna leder till kortare restider, högre säkerhet och mindre miljöbelastning. När infrastrukturen utvecklas skapas också en dynamik som ger långsiktiga effekter i form av arbetstillfällen.

En översiktlig bedömning visar att investeringarna i Öresund 2070 genererar mellan 28 000 och 50 000 arbetstillfällen, som alltså tillkommer utöver övriga nyttor. Dessutom skapas arbete motsvarande mellan 250 000 och 300 000 manår i själva byggprojekten.

Genom att kombinera flera intäktskällor fås en investeringsram på ca 780 miljarder kronor:

- **Statliga anslag** antas ske i proportion till regionens

andel av staternas BNP och beräknas utifrån dagens planerade investeringsnivåer i de statliga planerna. Anslagen har räknats upp med en antagen real BNP-tillväxt om 2 % per år.

- **Medel från Dansk Togfond**, som kapitaliseras av danska statens oljemedel, satsas i regionen i förhållande till huvudstadsregionens andel av Danmarks BNP.
- **Överskott från Öresundsbron** uppstår när bron och landanslutningarna är betalda omkring år 2034. Därefter bör avgifterna användas för investeringar i regionen.
- **Brukarfinansiering** från den fasta förbindelsen Helsingborg–Helsingör kan betala en stor del av investeringen i norra Öresund.
- **Trängselavgifter** har diskuterats i omgångar i huvudstadsregionen och kan införas år 2020. I Malmö kan de införas år 2025. I båda fallen så används avgifterna för att bekosta investeringar i Öresundsregionen. Avgifterna räknas upp med den reala BNP-tillväxten för att avgiften fortsatt skall ha en styrande effekt på resmönstren.



Sweco är Nordens ledande konsultföretag inom hållbart samhällsbyggande. Våra 5 000 ingenjörer, arkitekter och miljöexperter i Sverige utreder, planerar och projekterar de städer och samhällen som vi ser resultatet av i framtiden.



Skanska är ett av världens ledande projektutvecklings- och byggföretag. Verksamheten omfattar hus- och anläggningsbyggande samt utveckling av bostäder och kommersiella lokaler. I Sverige har företaget cirka 11 000 medarbetare.

Vår vision för Öresund 2070 är ett förslag på hur regionen kan utvecklas för att hantera befolkningsökningen och klimatutmaningen. Vi vill visa att det går att bygga de bostäder och stadsmiljöer som behövs för att möta behovet hos kommande generationer. Genom att förtäta bebyggelsen, utveckla kollektivtrafiken och cykelvägarna kan vi bygga en långsiktigt hållbar och konkurrenskraftig region.

För att lyckas med en långsiktig lösning krävs att alla parter samverkar fullt ut mot gemensamma mål. Vi måste göra strategiska val och samarbeta över gränserna med fler deltagande aktörer. Alla parter – näringslivet samt den offentliga och ideella sektorn – har ett gemensamt ansvar för att med människan i fokus realisera potentialen i Nordens största region. Den resan börjar nu.

www.oresund2070.se